

PESA 2013



Täname:

Eesti Disaini Maja, kohvik Klaus, Tartu Loomemajanduskeskus,
Pärnumaa Ettevõtlus- ja Arenduskeskus, Viljandimaa Loomeinkubaatorid

PESA 2013

Loov Eesti PESA on ainulaadne virtuaalne tootearenduskeskkond, mille vahendusel on võimalik saada tugiteenuseid oma tooteidee arendamiseks. PESA keskkonnas läbitakse ettevõtluse, tootearenduse, turunduse, juhtimise ja investeringute kaasamise õppemoodulid ning professionaalsed koolitajad ning mentorid nõustavad ja suunavad toote arendamist, vajadusel kaasatakse eri valdkondade eksperte.

PESA tootearendusprogramm kestab 9 kuud, programmi on võimalik pääseda kuni 20 projektil. Programmi lõpuks on seatud siht 50% tooteid Eesti turul müüdavaks arendada ja omada eksporditurgudele sisenemiseks juba esimesi reaalseid kontakte. Aastal 2012 lõpetas PESA pilootprogrammi 16 projekti, mis on tänaseks end ettevõtluses edukalt tõestanud ning jõudnud nimekate tegijate sekka.

2013 aasta lennu tegemistest annab ülevaate käesolev kataloog, kuid suured saavutused ootavad veel ees.

Oma panuse PESA 2013 programmi andsid vabatahtlikud mentorid Elen Eva Maria Arike, Inga Kalvist, Irina Talviste, Maarja Pehk, Margo Allik, Tiina Liitmäe, Aavo Kokk ning koolitajatena Anu-Mall Naarits, Sixten Heidmets, Indrek Maripuu, Dan Mikkin, Marko Saue, Baldur Kubo, Liina Kippasto, Ivar Lukk ja Maire Otsus.

Suur tänu kõigile!

WILDERNESS DREAMS

RAIT PARTS, ANU ALMIK, MARJE EELMA,
MARTIN EELMA

Wilderness Dreams on Euroopa põlisloodusaladele tüüpiliste ning hävimisohus looma- ja linnuliikide elukäiku vahendav voodipesukomplekt. Minnes inimese kõige intiimsemasse ruumi, tema magamistuppa ja voodisse, püüame teadvustada loomade oma ruumi vajadust, ohustatud liikide elupaikade kaitse vajalikkust. Toote müügist saadav tulu suunatakse jäljemustritel kujutatud ikoonliikide elupaikade kaitseks ja uute sarnast sõnumit kandvate tarbeesemete loomiseks. Tooteseeria on Soomaa rahvusparki Mardu tallu rajatava avatud studio esimene omatoode, see väljendab Mardu studio maailmavaadet ja missiooni. Wilderness Dreams on loodud koostöös Tuumik Studioga.

www.mardu.ee
anu@mardu.ee



KIRILINE

TIINA SILLAR

KIRILINE tähendab kirjatud lina. Vanu traditsioone jätkates sünnivad käsitsi trükitud tarbetekstiilid, mis on loodud naturaalsest linasest kangast. Kiriline tekstiilid on trükitud pakutrüki tehnikas. Pakutrükk on iidne käsitöötehnika, mis ühendab ornamenti, tekstiili ja puidu – käsitsi trükkides on iga puidujalg lummas ning kordumatu.

Mustrite loomisel inspireerib Eesti loodus ja rikkalik rahvapärismus – vanad tekstiilid, rahvarõivad, kaunid tikandid, lillkirjad ja käsitöötraditsioonid. Sellest tundest sündis loodusmotiividega käsitsi trükitud sisustustekstiilide sari Marjamaa. Trükime kangad ja elu värviliseks!

kiriline.blogspot.com
tekstiilistuudio@gmail.com



LINNUPETTE LUSIKAD

ENE RAUD

Ene Raud disainib portselanist nõusid. Viimasesse sarja Linnupette lusikad kuuluvad portselanist lusikad, mis mõeldud suupistete ja vürtside serveerimiseks. Lusikate vorm on inspireeritud haprast kaera viljapeast ja müstilisest linnupette rituaalist, mida järgis ka Ene vanaisa. Uue sünergia tulemusel valmisid elegantse vormiga lusikad, mis sobilikud restorani ja gurmaanide lauale. Lisaks lusikatele on sarjas veel portselanist serveerimiskausid. Inspiratsiooni ja jõudu uute nõude loomiseks ammutab autor Saaremaa kodutalust ja inimestest, kes seiklevad kirglikult kulinaarsetel radadel. Kvaliteetse keraamilise nõu abil on Ene suurim missioon tunnustada toitu ja muuta einestamine eriliseks rituaaliks.

www.mote.ee
eneraud@mote.ee



E. STRAUSS

EVELI TOOMING, ENE ANDRUŠKEVITŠUS,
JANAR RAUDVERE

Eestimaa puit on kuld, mis puidutoodete firmale E. Strauss ikka ja jälle inspiratsiooni annab. Valgusti Kuusekese idee sündis metsas, metsast ja metsa valgusest, olles kogu meeskonna ühine näpujalg. E. Straussi eesmärk on pakku- da valdavalt puitmaterjale kasutavasse interjööri sobivaid puidust valgusteid, mis looksid meeleolu. Puit annab valgusele täiesti erilise soojuse. Valguse ja varjude mäng teeb skulptuursest valgustist Kuuseke lummava ja samas rahus- tava pilgupüüdja. Uudsed unikaalsed valgustid on valmistatud Eestis, mitme- etapilise käsitööna kasepuitvineerist.

E. Straussi valgustisari Kuuseke on kergesti käsitletav, kergesti kokkupandav, vastupidav ning selle tootmise ökoloogiline jalajalg on keskkonnasõbralik.

www.strauss.ee
info@strauss.ee



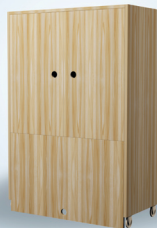
PROJEKT 072

HEIKI MUST

Projekt 072 on kodusisustus, mis on mõeldud inimestele, kes soovivad piiratud pinnale mahutada nii kontori, söögitoa ja magamistoa. Projekt 072 pakub lahenduse ruumikitsikusele – seda saab vastavalt vajadusele kasutada kas söögilaua, kodukontori või magamisasemena.

Kui toodet kasutada magamisasemena, on voodi mõõtmed 120*200 m. Kui aga peaks vaja minema kontorit, on kasutaja käsutuses kirjutuslaud, riulid ning ustel olevad dokumendisahklid. Söögilaua suurus on 0,7*12 m. Projekt 072 on võimalik paigutada segamatult toa nurka, sest see mahub kõigest 0,72 ruutmeetrile.

www.e-voodipood.ee
evoodipood@gmail.com



KONTUUR

HELENA KARELSON

Kontuuri ribakardinad on unikaalne tõlgendus traditsioonilistest Veneetsia kardinatetest. Klassikaliste ribakardinate liistud on alati sirged, kuid Kontuur-kardinate ribid on lainelised, filtreerides valgust väga omapäraselt. Kolleksioon on saanud inspiratsiooni valguse ja vormist sõltuva varju võlust. Kontuur ribakardinate liistud on kujundatud nii, et nende tegemisel poleks materjalijääke. Lisaks vastutustundlikule kujundusele on ka materjalid valitud hoolikalt, mõeldes keskkonnasõbralikkusele.

Helena Karelson on mitme auhinnaga pärjatud noor disainer, kelle looming ulatub köögikaaludest kardinateni ning avalike installatsioonideni.

www.helenakarelson.com
info@helenakarelson.com



KOOD.EE

MARLIS LUCILA PIIRSAJU, HELENA ANGERJÄRV

k00d.ee on rõivabränd, mis disainib kohalikust Eesti lõngast kudumeid. Projekt tutvustab igale kampsunikandjale, millisest Eesti talust vill pärit on, ja aitab inimestel mõista rõivatootmise protsesse, mida me igapäevaselt poodi jalutades tahmatult unustama kipume, või mille puhul keeldume teadlikult vastutust võtmast. Moedisainer Marlis Lucila Piirsalu on võtnud eesmärgiks pöörata malbel, kuid sihikindlal moel globaalse rõivatootmise ahelad pahupidi. Tema visioon on ilus ja lihtne – toota südantsoojendavaid ja kandjat ehtivaid naturaalvalgeid kudumeid. k00d.ee tooteseeriasse on lisandundumas rõivad luksuslikust orgaanilisest Peruu puuvillast.

www.k00d.ee
marlislucila@k00d.ee



KAAL DISAIN

MARGE PERVIK-KAAL

Lökkealus on kohandatud kasutamiseks väikestes ja keskmise suurusega kodu-aedades. Toode on ohutu. Lökkealus on konstrueeritud nii, et kuumus ei kõrveta tule alla jäävat muru. Minimalistliku vormiga toode on praegusele disainile tuginev visioon iidsest tulekultuurist, mis annab võimaluse veeta sõpradega koduaias mõnus õhtu.

Lökkealus on keskne toode, mille ümber hakata looma meie kliimasse sobivat ja elustiili arvestavat koduaiakeskkonna toodetesarja. Kõik tooted on kergesti teisaldatavad, naturaalsest materjalidest ning ümbritsevat keskkonda säästvad.

www.kaaldisain.ee
marge.pervik@kaaldisain.ee



MAKU

KRISTI SCHELER, KERLI KEHMAN

MAKU kotid on originaalsed, keskkonnasõbralikud ja sotsiaalset sõnumit kandvad kinkepakendid.

Ajalehepaberist MAKU kotid on valmistanud käsitööna Eestis puuetega inimesed. Ettevõtetel on võimalus tellida MAKU kott enda valitud taaskasutatud paberist, näiteks oma asutuse ajalehest, mis on meeldejääv kinkepakend nii äripartnerile, klientidele kui ka töötajale. Jaemüügis on praegu saadaval universaalne kinkekott ja veinipudelikott. MAKU kinkekott on suurepärase võimalus näidata, et hoolid nii inimestest kui ka keskkonnast.

www.facebook.com/makubags
makuestonia@gmail.com



MAU

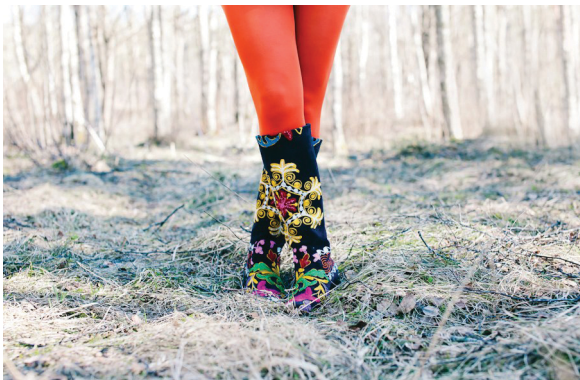
SUZANI

LY PETERSON

Suzani on Eesti kaubamärk, mis toodab siidtikanditega kaunistatud naistevalatseid. Jalanõude ning aksessuaaride valmistamiseks ammutatakse inspiratsiooni Kesk-Aasia riikidest.

Termin *suzani* tähendab näputööd – konkreetselt peene siidniidiga tikandi valmistamist. See traditsioon sai alguse sadu aastaid tagasi Kesk-Aasia riikidest nagu Usbekistan, Tadžikistan, Kasahstan. Tavapäraselt algas tikandi valmistamine tütre sünniga ning jätkus pere ja sõprade abiga, kuni pruudi kaasavara oli täielik.

www.suzani.ee
info@suzani.ee



GOLDMERK

MEELIS LOOVEER

- „Tark mees taskus“ on lõbus ja lihtne seltskonnamängude sari, mis on:
- universaalne! Sobib hästi nii koolieelikule kui ka täiskasvanule, võid panna oma teadmised proovile nii üksi kui ka suure seltskonnaga.
 - kompaktne! Saad mängida kodus, raamatukogus või panna taskusse ja võtta randa kaasa!
 - arendav! Pane kõrva taha, mida kaasmängijad pakuvad! Uuri internetist või raamatutest häid vastusevariante!
 - mitmekülgne! Teised sama sarja mängud on „Tark laps taskus“ ja „Tark naine taskus“. Eri pakke saab omavahel segada ja muuta mäng veel lõbusamaks.

www.manguveski.ee
goldmerk@gmail.com



NUTIKAS EESTI ASI

MARGO MERI

1. SAAREVALVUR: Põhjamaades on kümneid tuhandeid väikesaari, millele on ehitatud mõnusad puhkemajad. Viibides saarelt eemalt, võib siiski tulla ette hetki, kui omanik soovib teada, mis tema puhkekodus toimub. Kaamerad on vajadusel maskeeritud pesakastidesse ning töötavad tuule- ja päikeseenergiaga. Ühenduse saab luua kodu- ja tahvelarvutist või nutitelefoni.

2. ZOO-KAAMERA: Küllastades maailma loomaaedu, oleme tihti olukorras, kus puuril on silt, et siin elab see ja see loom, aga näha pole kedagi. Kus ta siis on? Puuri juurde on lisatud infotahvel, millel on QR-koodid. Nutitelefoni või tahvelarvutiga neid koode lugedes saame teada, kus loomad parasjagu asuvad.

www.helpest.com
margomeri@gmail.com



3G GSM SIGNAAL



KAAMERA



PILDI VASTUVÕTJA

The background is split diagonally from the bottom-left to the top-right. The upper-left portion is a solid yellow color, and the lower-right portion is a solid blue color. The text is centered in the white space between these two colors.

WWW.LOOVEESTI.EE
pesa.looveesti.ee