

PESA

2016



www.looveesti.ee
pesa.looveesti.ee



Swedbank 

Koolitajad: Indrek Maripuu, Anu-Mall Naarits, Sixten Heidmets, Markko Karu, Dan Mikkin, Marko Saue, Aet Alev, Maire Otsus, Liina Kippasto, Baldur Kubo, Jaan Järv.

Mentorid: Aile Piiberg, Kadri Kullman, Tiina Porgand, Mart Nilson, Enn Kerner, Raul Järg, Kaydi Tomson, Jaan Kruusmaa, Inga Kalvist, Avo Hein, Birgit Pedaste, Andres Allikmäe, Kalev Kase, Madli Merila, Marju Tampõld, Indrek Ait, Moonika Sooneste, Kati Uusi-Rauva, Andrew Paterson.

Koostööpartnerid: Marketingi Instituut, Neitsijärve Loovusait, Järvamaa Arenduskeskus, Ida-Viru Loomemajanduskeskus.

Täname!

Loov Eesti PESA on ainulaadne veebipõhine arenduskeskkond, mille vahendusel on võimalik saada tuge oma toote- või teenuseidee elluviimisel. 8 kuu vältel läbitakse nii ärimudeli, tootearenduse, turunduse, finants- kui ka juhtimismoodulid, kus professionaalsed koolitajad ning mentorid nõustavad ja suunavad alustavate ettevõtjate toote või teenuse arendamist. Programmi tulemusena ollakse valmis turule sisenemiseks.

Lisaks PESA põhiprogrammile alustas 2016. aasta jaanuaris ka ekspordi arendamise programm PESA+, kus juba valmis tootega turulolevad loomeettevõtjad saavad esimesed teadmised ekspordi-turgudele sisemisest ning loovad oma esimesed väliskontaktid.

Käesolev kataloog annab ülevaate 2016. aasta lennu lennukatest ideedest, toodetest ja teenustest.

Soovime kõigile pesakatele tuult tiibadesse!

EHEMERI

MERILIN TÕNISOJA

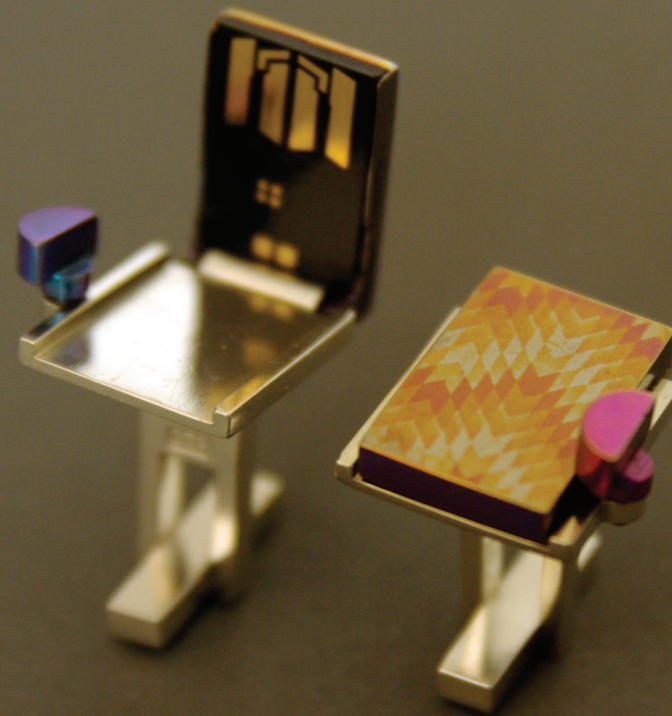
EHEMERI on kolleksioon vääris-mansetinööpe, millesse on peidetud nutikas nüanss: USB mälukaart või NFC kiip. See tähendab, et meie mansetinööbiga saad jagada oma digitaalset visiitkaarti, avada koduukse, panna käima mootorratas või hoida oma kõige väärtuslikemaid dokumente ja faile.

Mansetinööpide tõeline väärtus ja erakordsus peitub nende praktilise disaini ja rareetsete metallide ühildamises. Idee autor ehtekunstnik Merilin Tõnisoja pälvis "Memory" USB mansetinööpidega 2014. aasta Roman Tavasti disainiauhinna.



www.meri-jewellery.com
merilin.tonisoja@gmail.com

PESA 2016



TRIPSTERI

VEERA MARJAMAA

tripsteri.fi on reisiportaal, kus välismaalt pärit kohalik soovib enda kodulinnast kohti, mida ta sooviks ka oma sõpradele. Tripsteri erineb teistest reisiportalidest sellepolest, et see põhineb lugudel ja kogemusel – kirjutaja on oma linna (ja hiljem riigi) spetsialist ja on ka osa oma saidi brändist.

Usun, et hetkel maailmas on nii palju infot, et inimesed vajavad lugusid – need jäävad meelde ja need on võimalus eristuda teistest.

Tripsteris on reisiüldteavet, kus on püsiv info ja blogiosa, kus vorm on vaba.

Eesmärk on tutvustada erinevaid ehtsaid Eesti asju: hotellidest ja toidust kuni disaini ja rabadeni. Portaali eesmärk on koguda võimalikult palju sellist infot Eesti kohta, mida rännuline kuskilt mujalt ei saa.



www.tripsteri.fi/tallinna
veera.marjamaa@tripsteri.fi

PESA 2016



DRAGONFLY

LAURI LÄÄNELAID, SIIM LÄÄNELAID

On üks hea tunne. See tunne, kui pärast pingelist tööpäeva on asjad lõpuks õigeaegselt valmis saanud.

Sa tead, et see ei juhtu niisama. Selleks on vaja pühendumust ja õigeid töövahendeid. Seepärast oled Sa need hoolikalt valinud. Nad ei karju tähelepanu järele, aga mõjuvad selgelt ja viisakalt; ei logise, ei jää ette. Nad ei vea Sind alt. Sest seda ei saa Sa endale lubada.

Dragonfly on töövahend. Nagu Sinu tool ja sülearvuti. Dragonfly on eriti pika valgusallikaga puidust laualamp. Unikaalsesse tammepuitu süvistatud 72 LEDi on üksikult lülitatavad ja muudetava valgustugevusega. Valgus just seal, kus Sina seda vajad.



siim.laanelaid@todos.ee

PESA 2016



WILE FARM

EVELIN JENK, IMRE HEINSAAR

Alpakakasvatustalu Wile Farm tegeleb alpakavillase lõnga ning sellest tehtud käsi- ja masinkudumite tootmisega. Alpakavillased kudumid on siidised, imepehmed ja 7 korda soojemad kui lambavillased kudumid.



www.wilealpacafarm.com
wilealpacafarm@gmail.com

PESA 2016



IRJA SALVID

IRJA SUVISILD

Irja Salvid on valmistatud erilise hoole ja armastusega. Irja Suvisild on Hiina Traditsioonilise Meditsiini loodusterapeut. Ravimtaimede ja salvide valmistamise alased teadmised on peres edasi antud juba põlvest põlve.

Täna on Irja Salvide sarjas kolm toodet: Põletikusalv, Päikesesalv ja Rõõmusalv kanepiõliga.

Põletikusalv - leevendab liigesvalud, lihaspinged, aitab külmetushaiguste korral ja parandab erinevaid nahaprobleeme.

Päikesesalv - on rohke sheavõi sisalduse tõttu väga efektiivne naha niisutaja ja toitja, annab kerge UV kaitse ja on põletike vastase toimega. Suurepärase salv nii enne kui pärast päevitamist ja sobib kasutamiseks ka käte- või näokreemi asemel.

Rõõmusalv kanepiõliga - on efektiivne salv nahaprobleemide ja allergilise lööbe korral. Sobib eriti kuiva, lõheneva ja ka vistrikulise naha tervendamiseks. Parandab verevarustust ja lümfli tööd. Määrides õhtuti jalataldadele on lõõgastava ja rahustava toimega kogu organismile.



irja.suvisild@gmail.com

PESA 2016



LIIVIMAA LIHAVEIS

KATRIN NOORKÕRV

MTÜ Liivimaa Lihaveis on aastatega arenenud lihtsast anguse ning herefordi tõugu lihaste kasvatajate organisatsioonist Eesti üheks ainulaadsemaks kaubamärgiks. Täna pakub Liivimaa Lihaveis kõrgeima kvaliteediga mahedat rohumaavest liha nii kodukokadele kui ka tipprestoranidele. Liivimaa Lihaveis usub, et loomad peaksid kasvama vabades ja rõõmus, nii et säiliks meie looduse mitmekesisus. Lisaks jätkusuutlikule kasvatamisele soovib Liivimaa Lihaveis pakkuda sööjale puhtamaid maitseid ning tugevat tervist.



www.liivimaalihaveis.ee

TARVO TOBBI

CONFRONT YOUR FEARS

TARVO TOBBI

ASTU VASTU OMA HIRMUDELE

Antud raamat aitab kaasa inimeste püüdlustele elus. Hirm on esimene takistus millegi saavutamise suunas ja kui me oma hirmudele teadlikult vastu ei astu siis saavutused jäävad väiksemaks kui meie potentsiaal tegelikult võimaldab.

Raamat annab lihtsa, lühikese ja praktilise käsitluse teadlikult hirmudele vastu astumiseks. Selle raamatu sisu tõttu on mitmed kliendid vastu astunud oma hirmudele. Näiteks on alustatud oma äri, täidetud on sahtlisse kirjutatud unistused ja on vabanetud hirmust täielikult.

„Puutudes kokku reaalsusega kaotavad illusoorseid hirmud jõu ja inimese potentsiaalid avanevad.“
ütleb raamatu autor.



www.tarvotobbi.com
tarvo@tarvotobbi.com

PESA 2016



CONFRONT

Your Fears

AZALEA

KAIRI MEOS

AZALEA märgi nime taga on maastiku-arkitekt Kairi Meos, kes on tegutsenud 15 aastat maastikukujunduse erialal.

Osalt erialalik ja osalt isiklik huvi on viinud selleni, et lisaks aiakujundusteenustele loob Azalea dekoratiivvorme aeda, terrassile, väliskeskkonda. Skulpturaalseid vorme, nagu ronitaimede toed, lillepottide aluseid saab kasutada koos taimedega või ilma. Peamiselt välitingimustesse mõeldud dekoratiivvormide puhul on oluline funktsionaalsus ja ka võimalus muuta väliruum huvitavamaks ja personaalsemaks.

AZALEA dekoratiivvormid on peamiselt metallist ja kivist. Materjali valiku puhul on oluline vastupidavus ilmastikule ja väljakutse muuta kõvad materjalid vormilt pehmemaks.

Tooted valmistatakse peamiselt käsitsi.



www.azalea.fi
kairi.meos@azalea.fi

PESA 2016



NÜÜD CERAMICS

MARIANA LAAN

Nüüd Ceramics on kaasaegse keraamika stuudio, mille taga on disainer Mariana Laan. Nüüd disainib ja valmistab käsitsi põhjamaiselt karget ja minimalistlikku esteetikat kandvaid lauanõusid ja sisustustooteid. Esemete disainimisel lähtutakse materjalikesksusest ja geomeetrilistest vormidest. Olles loobunud pea igasugusest dekoratsioonist, rõhutatakse esemete puhul peamiselt materjali iseloomu ja eripära.

Toodetes kombineeritakse julgelt ja mänguliselt erinevaid, tihti ka vastuolulisi materjale, toonitud portselan, looduskivi, betoon, puit ja klaas. Kõik etapid kuni toote valmimiseni tehakse Nüüdis käsitsi – prototüübi loomine, vormi valmistamine, eseme valamine ja pinnatöötlus. Seetõttu omab iga ese tugevat omapära ning on unikaalne. Hetkel pakub Nüüd kahte tootesarja – lava- ja sööginõud ning multifunktsionaalsed sisustustooted. Seeriasse kuuluvad töölaua organiseerijad, erinevad alused, vaagnad, vaasid ja kellad. Lisaks väikeseseeriatoodetele teeb Nüüd koostööd ka erinevate restoranidega, kellele valmivad spetsiaalselt nende interjöörü ja kontseptsiooniga sobivad sööginõud.



www.nuudceramics.com
info@nuudceramics.com

PESA 2016



TUUB

TIIU ROOSMA, KADRI VAHE

Eesti moedisaini üks menuutooteid TUUB on mitmeotstarbeline rõivaese, mida saab kanda kümnetel eri viisidel – näiteks pluusi, kleidi, seeliku, salli, kapuutsi, ujumistrikoo või seljasoojendajana. Nutikas toode on mugav kasutada ka rasedus- ja imetamisperioodil ning kõrgelt hinnatud reisida armastavate matkasellide seas. TUUB on valmistatud innovaatsilisest taastöödeldud kangast, mis on pehme ja hingab nagu puuvill. Samas on TUUB vastupidav ega kaota oma värvi ja elaststust ka peale pikemat kandmist. Toode on saadaval mitmes eri värvitoonis, mida on omavahel lihtne kombineerida. TUUB on disainitud ja õmmeldud Eestis. Vaata lisa www.tuub.ee.



www.tuub.ee
info@tuub.ee

PESA 2016



HALUKAARIK

LAURI SEMEVSKY, SVEN JÜRGENSON

Halukaarik on vääriline abimees küttepuid kutsumiseks riidast tuppa kamina või ahju kõrvale. Täis laotud halukaarik mahutab 3-5 ahjutäit ja seda on lihtne liigutada kasvõi ühe käega!

Halukaarik on mõeldud nutikale, avatud meelega ja ressursi hindavale inimesele, kes teab ja oskab väärustada rahu ja soojust, mida pakub elav tuli. Olgu siis ahjus või kaminas.

Halukaariku disaini ja omaduste kujundamisel on peetud oluliseks, et seda saaks kasutada nii väljas kui sees, nii murul kui lumes kui toapõrandal. Et küttepuid saaks ühe laadimisega mugavalt ja efektiivselt riidast küttekolde kõrvale. Takistuseks ei ole ka trepid – aseta halukaarik ratastega vastu trepiastet ja tõmba pisut.



www.veneerium.com
sales@veneerium.com

PESA 2016



SOFALE

INDREK MARIPUU, IVAR MARIPUU

Meie innovatsioonistuudios toimuvad erinevad üritused – koolitustest kultuuriüritusteni. Mõnikord vajame laudu, mõnikord mitte. Hakkasime otsima mööblit, mida saaks lihtsamalt ladustada. Mis oli lauana hea, seda ei saanud mõistlikult ladustada. Mida sai hästi väikeseks kokku pakkida, oli lauana nii õrn, et puudutada ei julgenud.

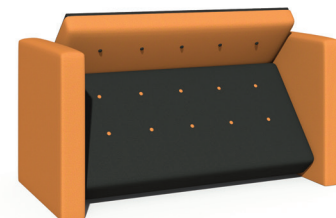
Mõtlesime, et mis oleks kui ei peakski kokku pakkima ega ladustama? Sellel hetkel sündis Sofable - laud, mille saab ühe liigutusega muuta sohvaks. Ja kui on vaja asju arutada ja kirja panna, siis saad sama lihtsalt muuta lauaks tagasi. Vajadusel saad sellele kritseldada, ideid visualiseerida ning selle abil ka tulemusi teistele esitleda. Ja kui jälle pole lauda vaja, siis muudad selle uuesti ühe liigutusega sohvaks. Ja viskad pikali. Meeleolu on vabam ja ideed lähevad lendama, sest kui inimesed tunnevad ennast mõnusalt, siis nad mõtlevad suurelt ja suudavad asju vaadata värskelt pilguga, olla kirglik ning murda välja senistest harjumustest. Olla mässajad. Algatada asju. Muuta maailma.

Nende inimeste jaoks me oleme olemas. Nad inspireerivad meid.



www.sofable.eu
www.facebook.com/sofable
sales@sofable.eu

PESA 2016



POSTITEE

OTT RÄTSEP, KALEV LINDAL, REELI KORK

Postiteed tuntakse kui kõige kaunimat asfalteed Eestis.

Kohalikele, keda vahetult Postitee ääres on kokku 13 küla, on see ühteaegu nii võimalus kui kohustus.

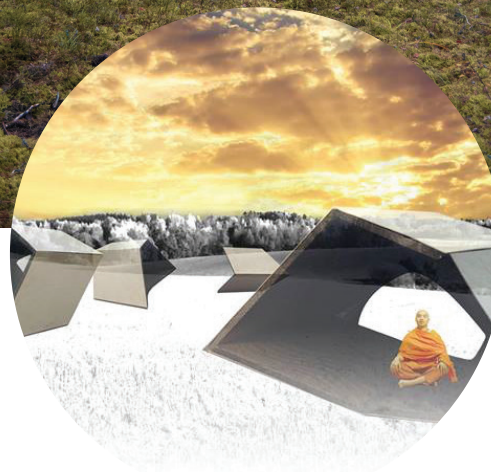
PESA programmis töötati välja Postitee 4E elamusklatri strateegia.

Keskenduti väikestele, soodsatele ja mittebürokratlikele lahendustele, et oma elukeskkonda ise kujundada. Paiga vaimu aitasid materialiseerida arhitektuuri magistrandid neljast riigist – Eestist, Lätist, Saksa- ja Prantsusmaalt. Ruumi ning maastiku, eriti kultuurmaastiku kujundamisel lähtuvalt puhkefunktsioonidest ja keskkonnapsühholoogiast on loomemejanduslikul mõtlemisel kriitiline roll.



www.postitee.ee
info@postitee.ee

PESA 2016



R.I.PET MÄLESTUSE PUU

TOOMAS VIIDEBAUM, MARKO SOVA

Elus on kurbi hetki, kus jätame hüvasti lemmikloomaga. Kas oled mõelnud, mis saab pärast surma? Kuidas oleks võimalik jätkata eluringi?

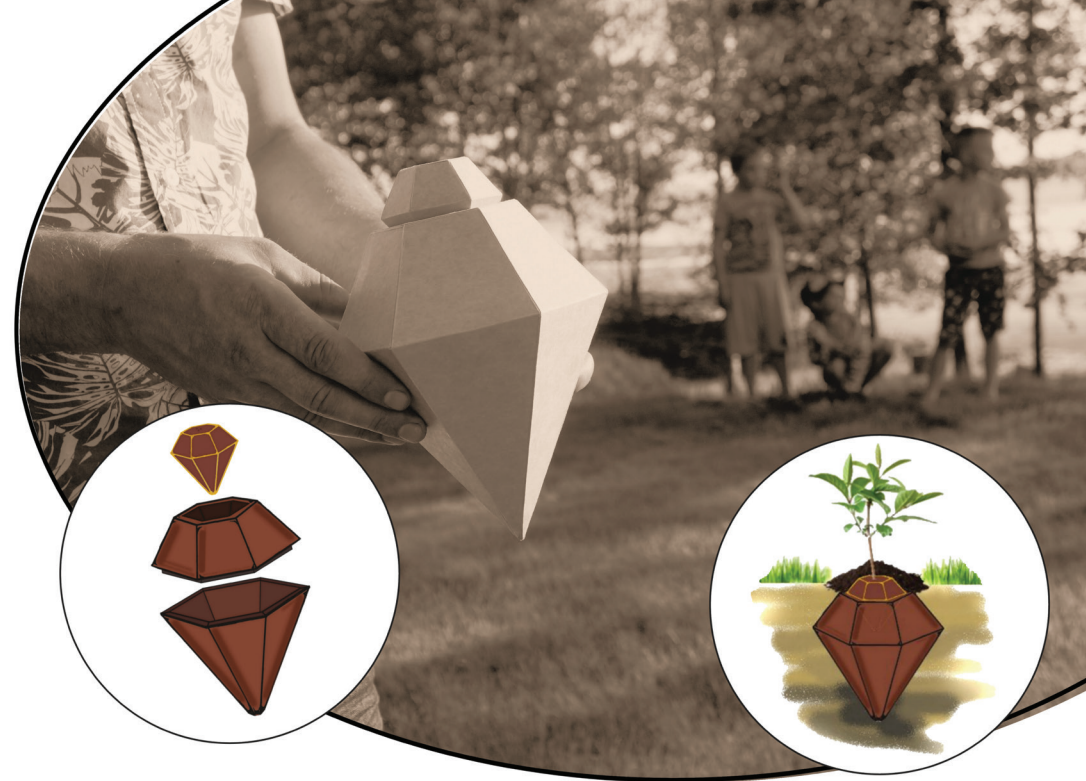
„R.i.Pet mälestuse puu“ on kodumaisest turbast tehtud urn, millest hakkab kasvama peale sängitamist puu. Urnis on seeme, mis puutudes kokku mulla ja niiskusega, hakkab idanema. Mälestuse puu annab kasvades võimaluse meenutada ja hoida mälestust oma lemmikust.

„R.i.Pet mälestuse puu“ – hoia mälestust.



ripetcrew@gmail.com

PESA 2016



R.I.Pet
Plant your memory.

OGARATE TALUDE VÕRGUSTIK

INDREK MARIPUU

“Mõistlik mees kohaneb maailmaga enda ümber. Ebamõistlik mees püüab järjepidevalt kohandada maailma enda järgi. Seega kogu progress sõltub ebamõistlikust mehest.”

George Bernard Shaw

Ogarate Talude Võrgustik ei lepi, et ühiskonnas elab visalt edasi arvamus, et talu on põllumajandusettevõtte või äärmisel juhul turismitalu. Näidates maaelu pärleid, me muudame seda hoiakut. Usume, et nii nagu linnas läheb enamus inimesi vabriku asemel kontorisse tööle, peavad muutuma ka talud.

Kas teadsid, et Peipsiäärses kalurikülas asub populaarne kunstigalerii? Või, et Eestis on olemas talurestoranid, veinivilla ja kinotalu? Tahad hoopis teada, kus kasvatatakse Lõuna-Ameerikast pärit alpakasid? Need ja paljud teised on talud, kellest kuuldes mõtlevad inimesed esmalt, et nii ei saa ju olla – see on ju päris ogar.



www.ogaradatud.ee

PESA 2016



SITIK

ENN PRAKS



Paindvineerist lastele disainitud käru, mis on toodetud Eestis. Seega üdini Eesti enda toode. Idee arenes koos minu laste praktilistest ja loomingulistest vajadustest. Minu pere neli last on kasvanud koos käruga.

Rattad pöörlevad neljal laagril ja mugavust lisavad õhkrehvid. Poltliitmik võimaldab lihtsat rehvivahetust/remonti.

Vineerist detailid on omavahel seotud poltidega, mis annab võimaluse kõiki detaile vahetada ja annab sellega tootele pikaajalisuse.



<http://enn-praks.wix.com/sitik>
enn@pillapalu.ee

KYLLIKE

KÜLLIKE TUVIKENE



KYLLIKE - Kvaliteetsed disainerrõivad eneseteadlikule kandjale, kes hindab klassikalise lõike ja isikupäraste värvide kombinatsiooni.

Rõivaste loomiseks toodetakse innovaatilist kangast, mis ühendab keskkonnasäästlikult väärisvillade ja tekstiilitootmise ülejääkide parimad omadused. KYLLIKE-se brändi taga on moedisainer Küllike Tuvikene, kelle käe all valmivad ainulaadsed rõivad ideest teostuseni.



www.facebook.com/kyllikefashion/
kyllike@kyllike.ee

PESA 2016



AMPSTÜKK

MARGIT KIMMEL



Näksimine ei pea olema patune nauding. Vastupidi - olgu see alati rahuldust pakkuv hetk, mis lisab vajalikku kütust Sinu päeva!

Ampstükk vahepalad valmivad külmpressituna ja ilma lisatud suhkruta.

Kuna toode on kuumtötluseta, siis on säilinud kõik kasulikud vitamiinid ja mineraalained.

Ampstükke on kaheksa erinevat maitset: õuna-kaneeli-kaera, mustasõstra-pohla-kaera, seemne-metsapähkli, toorkakao-datli-tatra, astelpaju-viigimarja-tatra, kookose-mandli-datli, mündi-ploomi-amarandi ja toorpiparkoogi. Niipalju kui võimalik kasutame Eestimaist toorainet.

Kõik koostisosad pärinevad kontrollitud mahepõllumajandusest, mis tagab toodete puhtuse.

Ainult puuviljasuhkur

Külmpressitud

Eesti mahe vahepala

100% muretu maiustamine!



www.ampstukk.ee
info@ampstukk.ee

PESA 2016



KAUN

KÄRT OJAVEE, JÜRI-FRANCISCUS LOTMAN

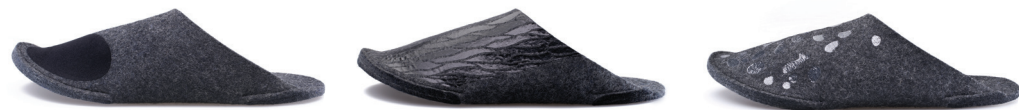


KAUN valmistab naturaalsest villast vildist disainsisejalatseid koju ja kontorisse. Kaubamärgi disaineriks on Kärt Ojavee (PhD). Tooted on kerged ja mugavad, suvel õhku läbi laskvad ning talvel sooja pidavad. KAUN sisejalanõusid kantakse üle kogu maailma New Yorkist Seoulini ja Tallinnast Sydneyni.



www.kaun.ee
jury@kaun.ee

PESA 2016



GRANDECOR

VILJAR MERIKÜLA, ELEN MERIKÜLA



Grandecor OÜ on looduskivist sisustustoodete tootja, kellele kuulub ka tootesari Merquine. Grandecor OÜ-l on kogemusi alates 2007-st aastast. Peamisteks toodeteks on köögitasapinnad, vannitoatasapinnad, teenindusletid, aknalauad, trepiastmed ja erinevad kamina detailid.

Läbi Merquine brand'i toodame ka looduskivist sisustusaksessuaare nagu lillepotid, lillepostamendid, teeküünla-alused, seinakellad jpm. Merquine brand on loodud sisutama Teie interjöörü. Meie tooted sobivad ärihoonetesse, hotellidesse, restoranidesse, spaadesse, salongidesse ja ka kodusesse.

Meie eesmärgiks on suhtuda igasse tellimusse, kui „ERITELLIMUSSE“, seega Grandecor OÜ annab Teile parimaid soovitusi looduskivi vallas.

Oma töös oleme paindlikud, seega miski pole kivisse raiutud.



www.grandecor.ee
info@grandecor.ee



